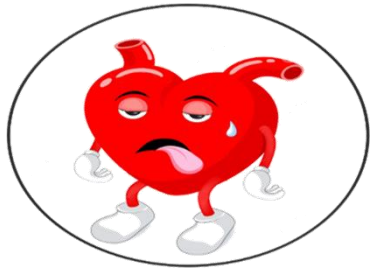


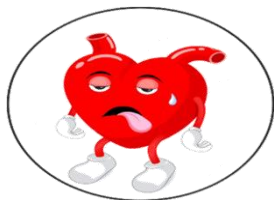
# L'expérience RESIC 38

**Formations multidimensionnelles et pluri-professionnelles auprès de l'ensemble des acteurs de terrain dans le champ de l'insuffisance cardiaque, de la coordination et de l'ETP**



# Qu'est ce que le resic38 ?

- Le RESeau des Insuffisants Cardiaques de l'Isère, est un réseau de santé VILLE-HOPITAL construit avec des professionnels libéraux, salariés et des représentants de patients (en 2005), et porté par la maison des réseaux de santé de l'Isère.
- Il a pour but d'améliorer la prise en soin et l'accompagnement des patients insuffisants cardiaques chroniques.



- **Près de 550 patients en file active**
  - **Plus de 2000 inclusions**
  - **150 nouvelles inclusions par an**

Données 2023

## L'équipe de coordination du RESIC

- une secrétaire
- deux infirmiers/diét de coordination
  - deux médecins-coordonateurs
  - un pharmacien-directeur
- Environ 50 professionnels de terrain formés à l'ETP et à l'ICC
- Une 15 de professionnels ouvrant dans 9 autres programmes MRSI

## Partenaires

- Structures hospitalières: 7
- privées/publiques
- SAMU
- conseil départemental



## Professionnels de santé impliqués

• Généralistes	695
• Cardiologues	112
• Spécialistes	368
• Infirmiers	1158
• Pharmaciens	319
• Psychologues	70
• Kinés	630
• Diététiciens	71

Près de 500 professionnels formés à l'ETP

Plus de 1000 sensibilisés à l'insuffisance cardiaque



2 patients intervenants/ressource (14 MRSI) !

# Objectifs des formations (à court, moyen et long terme)

- A court terme: Améliorer la prise en soin d'un patient donné dans une situation précise (dans le champ de l'insuffisance cardiaque en faisant monter en compétence les acteurs du parcours (formation initiale et continue)
- A moyen terme: Optimiser la collaboration entre professionnels de santé du parcours des insuffisants cardiaques (briser le travail en silos pour passer du travail multi- au pluriprofessionnel)
- A long terme: Optimiser la « filière ICC » via la connaissance, la posture et la démarche des professionnels de santé isérois sur le plan théorique et pratique.

# Les bénéficiaires

- Autour de la cardiologie de la coordination de soin:
  - Principalement des infirmiers (libéraux et hospitaliers) et des diététiciens; mais aussi des médecins généralistes, des pharmaciens, des kinés, des psychologues et des enseignants APA
- Autour de l'ETP:
  - Toutes les professions de la santé (au sens large) et de plus en plus de professionnels du champs social.
  - Des équipes de soins nous sollicitent aussi (équipe de cardiologie ou d'oncologie de clinique, de SSR, de prestataire de santé d'accompagnement social...
- Les patients

# Intérêts à l'animation de ces formations 1/2

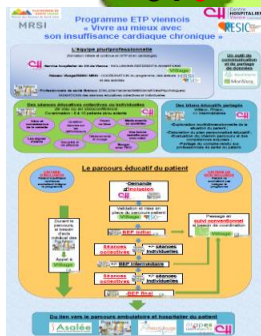
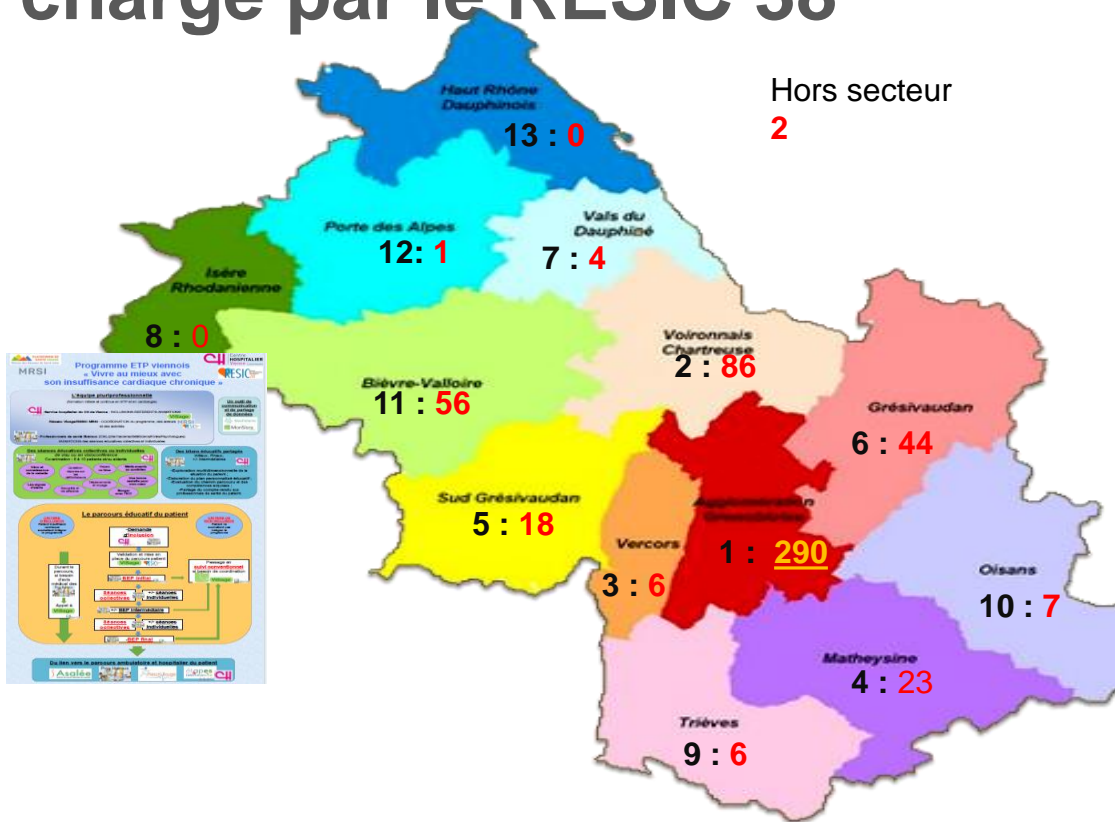
- Rencontrer les acteurs du territoire,
- Les mettre en lien en pluridisciplinarité autour d'un sujet comme « la prise en soin des patients ICC »,
- Partager et affiner la vision du prendre soin ensemble,
- Faire monter les professionnels en compétences sur la cardiologie, l'éducation thérapeutique la coordination et la collaboration interprofessionnelle,
- Source financière pour payer les actes des professionnels dans le parcours patient éducatif,
- Faire remonter les besoins du territoire → Sur le plan du parcours du patient ICC,

# Intérêts à l'animation de ces formations 2/2

- Davantage de remontée (et plus tôt!) des *situations de décompensations cardiaques* par les infirmières à domicile et les acteurs du parcours éducatif (et donc meilleure gestions de la phase aigue) et des *situations « complexes »* (sociales, maintien à domicile, épuisement des aidants)
- Mise en place d'outils de partage d'information (messagerie et groupe de discussion sécurisés) et partages inédit de comptes-rendus interpros (diététiciens, eAPA et psychologues par exemple)
  - Articulation de l'offre d'accompagnement sur un territoire (ville-hôpital, CPTS, Asalée, réseau Resic, DAPAP, DAC...)

# Répartition des patients sur le territoire pris en charge par le RESIC 38

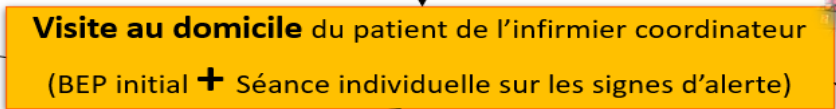
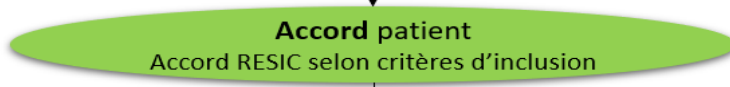
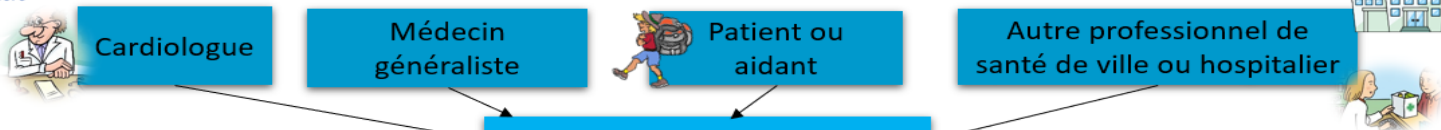
**File active de patients 550 (2021 = 140) en 2020**



- 1 (Agglomération Grenobloise) : **290 (61)**
- 2 (Vainonnais Chartreuse) : **86 (25)**
- 3 (Vercors) : **6 (3)**
- 4 (La Matheysine) : **23 (3)**
- 5 (Sud Grésivaudan « St Marcellin ») : **18 (5)**
- 6 (Grésivaudan « Crolles ») : **44 (11)**
- 7 (Vals Dauphiné « La tour du Pin ») : **4 (1)**
- 8 (Isère rhodanienne « Vienne ») : **0 (0)**
- 9 (Trièves) : **6 (1)**
- 10 (Oisans) : **7 (1)**
- 11 (Bièvre Valloire) : **56 (8)**
- 12 (Porte des Alpes « Villefontaine ») : **1 (0)**
- 13 (Haut Rhône dauphinois « Morestel ») : **0 (0)**



# Parcours du patient au sein du RESIC



- L'insuffisance cardiaque: **mieux vivre avec**
- **Bouger** avec l'insuffisance cardiaque
- Les **signes d'alerte** : connaître, reconnaître et agir
- Une **bonne assiette** pour mon cœur
- Le **repas de fête**, le repas à l'extérieur : c'est possible
- Mes **médicaments** au quotidien
- Questions-réponses sur les **défibrillateurs**



- Groupe d'échange et de parole
- Pause méditative
- Bien vivre ses **déplacements** et ses **voyages**
- Ma **vie affective et sexuelle** avec une maladie chronique
- Parlons peu **parlons bien** avec mes soignants
- **Changer pour ma santé**
- L'**HTA**, qu'est-ce que c'est?
- L'arrêt du **tabac** c'est difficile, des clés pour réussir
- **Stress** et santé
- **Forme** et bien-être : et si je bougeais ?
- **Alimentation** et santé
- **Droits et démarches** en santé
- **Fatigué**, et alors?!...



- à **3/6/9 mois** à domicile par professionnel libéral formé en ETP et en cardiologie
- Suivi à **12 mois** (bilan annuel) Fréquence adaptable



- Suivi à **1 mois**
- Suivi à **3/6/9 mois** (si refus du patient d'une visite à domicile)
- En cas d'événement particulier (**RAD post-hospitalisation**)

# Retour d'expérience

- Depuis le contexte pandémique, la visioconférence a permis de rendre beaucoup plus accessible les formations via la visioconférence et nous avons décidé de maintenir le format dit hybride. Ainsi les échanges formels comme informels se perpétuent tout en permettant à des professionnels situés loin des lieux de formation ou ceux ayant peu de temps.
- Le format interprofessionnel complexifie bien sûr le travail d'animation et de formation mais permet à différents acteurs du parcours de soin de confronter leurs difficultés et de partager leurs besoins et leurs attentes. Au demeurant l'immense majorité de professionnels sont satisfaits au sortir de ces formations et regrettent souvent de ne pas y avoir participé plus tôt dans leur parcours professionnel.
- La présence de patients-ressource en tant que participants mais aussi qu'animateurs aux formations est un fabuleux tremplin pour accéder à une démarche centrée sur la personne et qui coïncide au mieux à la « vraie vie des personnes » (en terme de cohérence des objectifs de santé fixés et de leur adéquation avec les contraintes de vie des personnes malades).

# Merci de votre attention



# Discussion

1-Quelles attentes et quels besoins des acteurs de soin du 94 ?

2-Comment travailler ensemble sur un parcours innovant au sein du territoire ?

T Damy, L Hittinger